

冷链先锋

CLODCHAIN
VANGUARD



双月刊

2015.6

总第17期





目录

公司动态

- 万翔冷链代运营模式发展思考 **2**
- 万翔冷链异地项目开展——福州配送项目 **3**
- 进口鲜奶跨境通——从牧场到餐桌的冷链物流整合 **4**
- 万翔冷链协同佰翔空厨拓展城配业务——全城KFC面包配送 **5**

微创新

- 冷库节能微改造——门帘改造微创新 **6**

可视风云录

- 畅享作业无隙 掌控现场管理
——万翔冷链2015年持续推动可视化建设项目 **7**

业界视窗

- 生鲜电商竞胜帮手——冷链仓储 **8**

悦读分享

- 关于厦门自贸试验区建设中万翔冷链扮演角色的思考 **9**

员工天地

- 青年骨干共建万翔冷链团支部 **10**

总 编：雷一鸣
副 总 编：王 邕
本期主编：邢 珊
编 辑：曹 禹 刘晓月
黄剑文 吴在添
谢聪敏 杨殿相
严真真
美 编：李 威 洪欣韦



万翔冷链代运营模式发展思考

一、物流代运营的概念

物流代运营商也叫3.5 PL，是介于第三方和第四方之间，既提供包括仓储、配送、系统、金融等基础服务，也提供包含采购计划、销售计划、库存管理等一站式的物流解决方案。物流代运营商在一定意义上，可以说取代了客户公司的供应链与采购、物流等相关职能部门。

目前，做物流代运营较成熟的企业包括百世物流、夏晖、如风达等。

二、物流代运营模式

● 仓储物流代运营——为各类客户提供仓储物流整合服务

仓储物流代运营是最常见的代运营模式，冷链代运营的目标客户群为各类中小企业、食品贸易公司。物流环节的整合：通过协同外部资源，整合客户物流环节，包括拖车到库、仓储、城配等，并根据客户需求提供流通加工、看样、样品配送等服务；如客户产品涉及进出口，还可提供货运代理、报关报检等相关服务；

管理上的整合：运用团队专业知识，为客户量身打造物流方案，对客户的库存规划、配送线路等进行合理安排；

系统上的整合：通过对接系统，将客户的“进销存系统”与我司专

业的“物流作业系统”进行对接，借由我司的系统平台，完善物流管理过程、节点；地域上的整合：借助外协资源以及我司现有的区域性资源，整合客户不同分公司、分部的物流，减少因不同分支机构“自营自管”产生的信息不对称、人力浪费、无统一口径等问题，实现整体效应。

万翔冷链的仓储物流代运营实践：作为常见的代运营模式，万翔冷链在仓储物流代运营方面已经有较为成熟的经验。针对客户不同的需求，设立专项小组，所有作业流程按客户要求定制，人员设备场地资源均特别为客户进行规划，并设置服务标准 KPI 进行质量管理，成熟的代运营模式获得客户好评。

● 大型连锁仓配代运营——针对连锁门店、商超等物流较为复杂、更重视食品安全的企业提供包含采购计划、销售计划、库存管理的整体解决方案。

大型连锁企业通常因为物流环节较为复杂，因此在各环节衔接、食品安全关键节点的把控方面较难。且因食品安全问题越来越受重视、规范化要求越来越高，品牌连锁企业更注重合作冷库的

经营能力和品牌实力。因此，通常会选择具有较强实力且有网络布局能力的冷链物流公司，提供包含有时效性的送达、结算、签单、退货、客服团队等完整的全套服务，并且每个环节都留下“足迹”，确保可追溯性。

万翔冷链的大型连锁仓配代运营实践：大型连锁仓配业务是万翔冷链重点发展的业务模式之一，并以知名连锁仓配代运营商——夏晖为发展目标。目前万翔冷链承接了厦门地区高端超市、连锁休闲餐厅等仓配一体化业务。并通过此类业务，培养了高效的运营团队。

● 电商代运营——为生鲜电商市场提供物流保障生鲜电商对快递公司提出了配送考验。目前行业内多数采用保温箱、干冰+泡沫箱等包装方式进行生鲜产品配送。通常通过电商销售的生鲜产品有质优、附加值相对较高的特点，而一般的快递公司通常没有专业的冷链仓库、作业车间进行订单分拣。因此，这对于冷链物流企业来说是一个商机。

万翔冷链在电商代运营的规划：万翔冷链目前已在接洽电商业务。通过配置零散拣货位和专业的配单作业流水线，实现高效的电商订单分拣和打包，并通过快递公司的合作进行配送，一站式解决电商公司的“后顾之忧”。

忧”。

●品牌管理输出——为第三方物流提供管理产品

目前，有较多食品企业因市场上的冷库无法达到要求等原因，选择自建仓库，并对一部分冷库进行外租等，此类公司会面临物流团队不专业，无法自营一个第三方物流中心等问题。此外，部分投资者希望投资冷链物流项目，但又缺乏成熟的管理团队进行项目管理。

针对以上两类型的“冷链投资商”，我司可进行管理品牌输出，为客户提供冷链运营管理服务。一方面是解决客户问题，另一方面能够用较低成本提升我司的品牌影响

力。

品牌管理输出是万翔冷链代运营产品的发展目标，万翔冷链将在其他代运营模式发展成熟后，形成品牌管理输出模式，以“软实力”打造管理品牌。

三、物流代运营对客户价值点

1. 外包非核心业务，减少在非核心业务上投入的人力成本及管理成本，减少公司的成本支出，将更多精力、财力放在核心产品的打造。
2. 专业人做专业事，提高客户物流运营效率，整合其资源并集中管理，提升其客户的体验。并能够借力万翔冷链服务品牌，为其企业自身产品加分。

3. 降低物流环节中的不可控风险。

通常企业自营物流会存在需要管理包含车队、仓库、外包装卸工、门店/个人客户等多个角色。多方的沟通、协调如不顺畅，会产生较多不可控的风险，而代运营商整合这些资源，将把整体风险降低。

4. 完善的食品安全管理及追溯机制。完善的食品安全管理及追溯机制是目前食品、餐饮企业构建内部规范化管理的，并且这种完善的机制及万翔冷链的物流品牌可作为客户在品牌建设和宣传中的强心针。

商务部 卓陈婷

万翔冷链异地项目开展

--福州配送项目

福州配送项目，是万翔冷链“走出去”的第一站。以运输作为“走出去”的起点，有效整合内部资源，充分发挥运输操作的灵活性，为我司后期进军福州冷链市场奠定基础。

福州配送项目，是我司与福建天厨的第一个合作业务，主要承接天厨至福州南站、福州北站以及福州澳牛总仓的动车餐食、面包配送业务。作为我司的第一个异地化管理项目，在公司领导的要求和指导下，为了保障合作业务的顺利进行，从基础设备到管理团队进行“量体裁衣”，形成系统的异地营运模式。

在福建天厨的支持与帮助下，从4月23日正式启动至今，万翔冷链已不间断完成福州项目57趟次配送任务，安全行驶里程达12470KM，总运量达193800份。

（数据截止时间2015年6月18日）
以最精良的设备保障业务操作

素有万翔冷链“蓝精灵”之称的冷藏车，在2014年配送线路贯彻全国。整车配置了国四标准的发动机组，国际一线品牌的冷王制冷系统，使得货物的运输行驶、温度安全有强力的保障。同时，随车还配备了先进的车载软

件：北斗定位终端、油耗感应、温度探测、门磁管理等科技监控设备，并且所有的车载软件均能与万翔运输管理系统，实现了全程可视化监管。

以团队协作方式提升服务水平

经过一年的业务操作磨练，各部门协同发展努力提升服务水平，商务部安排专人实时跟踪运输服务动态。通过定期电话回访客户的方式，进行服务跟踪及反馈，并形成反馈机制，将客户的建议反馈至运输部，实时提升服务能力。运输部采取“玻璃屋”的管理方法，赋予

外派驾驶员更多的职责，在遵循万翔冷链运输部SOP的操作基础上，因地制宜，在万翔标准下发展异地管理模式。同时，厦门基地的管理人员根据公司与部门规章制度，开展合理的绩效考核与奖惩机制，保障服务质量的提高。各部通过合理有效的协同配合，定期汇总营运信息制定客户服务分析报告，逐层反馈，公司领导有效掌控福州项目的营运动态。

总之，异地项目的营运管理主要采取“总部控制，远程操作”的模式，以厦门作为总部调度控制中心，给予福州操作人员允许范围内最大作业自有权限。厦门中心运营团队做好风险把控、成本控制等管理工作，实时跟进督促。此外，经过双方的通力协作，实际业务操作的磨合，我司将与福建天厨共同建立高效、实用的应急管理机制。

运输部 杨殿相

进口鲜奶跨境通

—从牧场到餐桌的冷链物流整合

2014年是跨境电商的开元之年，而2015年则为诞生后的高速发展年。作为中国十大葡萄酒进口公司之一的优传供应链，也加入了这场跨境电商的热潮中。而这一次，不仅仅包括其熟悉的进口红酒，进口澳洲鲜奶直供也悄然的在其保税直购店上线了。



从冷链空运到通关转存再到终端宅配，万翔冷链作为鲜奶进口通关后的第一道关口，发挥着重要的产品承接作用。具备进口食品检验检疫指定仓资质和现代化冷库设施的万翔冷链物流中心，成为了优传集团进口鲜奶的首选储存场所。不仅局限于仓储，万翔冷链更通过仓配一体的物流整合，为优传集团提供货站至冷链中心的快速转运服务。截止到5月底，万翔冷链已经为优传集团完成了4单鲜奶进口转运服务、15单出库分拣服务，协助实现总计229箱（约3000瓶）的进口鲜奶仓储配送到户。

后续万翔冷链将基于优传集团周期性集中采购集配载的特点，并依托仓储信息整合优势，通过衔接对方网上销售平台系统，将产品线拓展至终端宅配，为客户提供整体的冷链物流解决方案。

在此基础上，万翔冷链将继续推进“服务产品化”的进程，将服务的目标产品从进口直供鲜奶推广至近期热门的进口水果、冷鲜饮品和乳制品，提供诸如“鲜直配”或“鲜直达”等进口直供的冷链服务方案。通过开发跨境电商，使万翔冷链成为其物流代运营商，通过标准化冷链仓储配送服务，为客户提供全程无缝的冷链服务。



市场营销部 黄剑文

万翔冷链协同佰翔空厨拓展城配业务 ——全城KFC面包配送

继星巴克、豪客来业务之后，我司迎来了与佰翔空厨的第三个合作业务——厦门岛内KFC面包配送。

与以往合作业务不同，作为“门到门”的城市配送模式业务，存在如下不同之处：

- 1、高频率、大货量：KFC面包与星巴克相比配送货量大，与豪客来相比配送周期短；
- 2、门店多：KFC面包配送每天的门店数大概在20家左右，远超星巴克的10家门店，而豪客来只是单一的点对点操作；
- 3、“JIT”程度高：由于KFC门店面包日销售量无法准确预估，各门店的需求到货时间变动较为频繁。配送路线、时间都将会以客户需求而动态调整更改，及时响应程度更高；



由于KFC面包配送业务与其他配送业务存在以上差异，我司面同样也面临着以下操作难点：

- 1、车辆调度：随着冷链运输市场已进入运营高峰期，符合我司高标准冷链车辆的运输需求也随之增加，不断增长的业务需求加大了我司车辆调度难度；
- 2、配送路线：门店数量多，客户需求变化大，无法按照既定的运输路线行驶，为了及时响应客户需求，需动态的进行路线调整；
- 3、物流动作：该业务操作过程中，增加了周转筐的退换及装卸动作，这一类物流动作导致配送员工的作业量加大；针对此业务差异化的情况，万翔冷链运输部定制运营方案：

1、车辆调度：梳理业务作业流程，把控作业时间，提升业务衔接的效率，加强车辆管理，做好消

杀、除湿等工作，保障食品配送安全。筛选已准入外协运输公司的车辆，保证有充足的车辆资源可供调配，确保业务顺利进行。

2、配送路线：根据实际出车时驾驶员与配送员将收集的门店收货信息数据反馈至运务管理员，运务管理员通过数据分析（收货时间、配送数量等）并结合路况制定出最优配送路线。此外，为了满足客户的紧急需求，运输部还制定出应急行驶路线。

3、物流动作：对KFC配送的物流动作进行细化分解，对驾驶员和配送员的工作进行合理分工，避免因作业量大导致配送异常。

在佰翔空厨各位领导和一线作业员工的配合下，对我司配送作业人员进行了为期一个月的跟车操作培训：单据对接、收货方对接、标准操作规范、食品配送安全质量要求。同时，万翔冷链运输部工作人员，充分发挥由百胜门店配送过程中积累的操作经验，与KFC面包配送操作要求相互结合，于5月21日，万翔冷链与佰翔空厨正式完成了业务对接。

从4月21日至5月31日，营运状况如下表所示：

考核模块	考核指标	周计	月份	4月	5月	
服务指标	1、计划执行率			100.00%	100.00%	100.00%
	计划运输量（货量）			16695	4161	12534
	完成运输量（货量）			16695	4161	12534
	2、送货损耗率			0.00%	0.00%	0.00%
	送货总数量（货量）			16695	4161	12534
	送货破损数量（货量）			0	0	0
	3、提货准时率			94.44%	100.00%	92.86%
	提货车次			36	8	28
	晚点车次			2	0	2
	4、送货准时率			100.00%	100.00%	100.00%
	总送货单数（门店数）			741	191	550
	准时送货单数（门店数）			741	191	550
	5、司机投诉率			0.00%	0.00%	0.00%
	运输总单数（门店数）			741	191	550
	投诉司机单数（门店数）			0	0	0

KFC 面包配送也是夜配业务，通过与佰翔空厨的业务合作，有效地提高了万翔冷链车辆的利用率，有利于双方发挥各自的业务核心能力，也提高了资源整合的力度。随着万翔冷链食品配送业务量逐渐增加，我们将继续努力提升管理水平、应急能力，为客户提供更优质的全程配送服务。

运输部 杨殿相

冷库节能微改造——门帘改造微创新

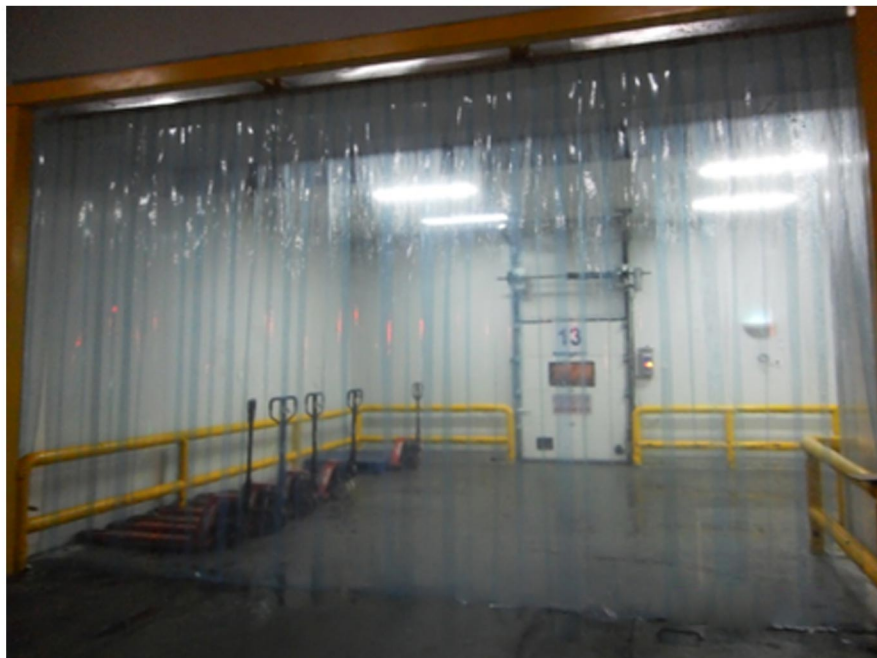
万翔冷链是一个充满凝聚力、挑战力和创造力的年轻团队。在实际运作中创新，用最经济的成本，采用合理的改造，达到良好的节能效果。下面请大家来了解一下冷库节能改造的微创新。

改造背景：

随着夏季的到来，气温逐渐升高，同时迎来了货物流量的高峰期。现由于提送货车辆大小不一，与冷库站台门之间形成大小不一的缝隙，造成耗能较多；另加上天气热、内外温差大，导致站台起雾，严重影响了现场操作的安全性。

改造过程：

根据上海水产大学食品学院在《PVC门帘在冷库中的节能理论研究》中指出：“装有门帘的比没有门帘的跑冷量要少80KW左右，是没有任何装置的门洞跑冷量的1/10”。公司组织专项研究，通过可行性分析以及效果预测后，决定在小码头与主码头之间加装PVC门帘。门帘采用扣件、扣槽式透明PVC材料，现已改造完成。此种门帘在低温环境下有很高的透明度，可有效帮助提高货物出入效率，增加叉车进出门斗的行驶视野和安全性。与其他工具相比，具有不易老化、造价低廉、耐污性强、易于清洗等优点。



改造效果：

现在冷链中心小车码头停靠区安装门帘，将频繁开门码头装卸区域隔离，在作业高峰期时，门帘有效减少了码头冷气漏出量，有效改善了码头起雾的情况。虽然在阴雨等湿度较大的天气仍然会起雾，但码头的能见度均达到了可操作的要求。而且，与改造之前相比，减少了大部分的冷量流失，从而降低了制冷的成本。

门帘的使用，以微小的成本，实现节能减耗。在日常运营过程中从细微处着手，发现可进行改造的流程、环节、设备、系统模块等，通过这些部分的改造创新提升运营效率，以实现微成本创造高效益。

技术设备部 曹禹

畅享作业无隙 掌控现场管理

——万翔冷链2015年持续推动可视化建设项目

为不断提升客户体验、为客户创造价值，我司将持续推进可视化建设，并力争在2015年实现全程可视化一期建设工作，完成基础数据可视化建设。并且将可视化运用在现场管理中，使运营部门能有效全程掌控订单的状态并实时跟进。

1、订单执行状态、运输GPS及冷链数据信息可视化展示

为了提升客户体验，并方便商务部客户经理实时了解订单状态及跟进，在商务部的办公区域内增设可视化展示区，通过将我司的视频监控系统与GPS、物流作业系统互联互通，实现跨网段的访问，利用视频监控将我司的现场运营情况、运输GPS（车辆配送情况）、Portal及物流作业系统（订单执行情况）等信息通过视频的方式，直观的展示出来。后期此展示区将与制冷系统进行数据对接，将各库区的温湿度信息直观的展示出来。

2、现场运营可视化建设

随着移动终端应用的普及，冷链行业中的移动终端应用也越广泛，为了提高现场管理效率，有效把控调度现场运营秩序，我司将计划配置IPAD，让现场主管在现场随时可通过IPAD上的WMS系统实时



监控当日全部订单操作情况，根据各订单情况及时调度现场。现场主要可以实现以下功能：

- * 订单实时查询
- * 订单延误报警
- * 紧急订单提醒

现阶段已基本完成初步需求分析，正在进行后期代码编译工作，预计在8月初会有第一版本进行现场试用。

可视化展示区及移动终端应用是我司第一期可视化实现的重点，现场管理人员可通过可视化实时掌控现场运营情况，优化现场管理秩序，提高现场运营效率，提升客户满意度。

技术设备部 陈涛

生鲜电商竞胜帮手——冷链仓储

生鲜电商们各有长处，再长也逃脱不了存储这个环节，即使24小时内可以送达，中途也要考虑如何存储的问题。业内唱衰生鲜的声音主要集中在冷链上。

大众印象中，仓储就是存放物品的库房，在物流体系中，仓储是重中之重。电商物流仓储更重要的方面还在于如何分门别类，如何面对成百上千种的货物能够第一时间挑选出来，如何配合订单快速打包发送，当然，还有更多的细节需要考虑，这些细节往往就是决定生鲜成本的关键所在，每一个细节都可以有效的降低成本。

譬如牛奶的存放，首先要考虑牛奶存储在什么位置足以保鲜，其次再看牛奶的订单量如何，以决定牛奶是放在某个区域的外围还是中心区域，还要考虑打包流程的复杂程度等等因素。我买网的一款1L装的Arla爱氏晨曦全脂牛奶，是德国进口的，销量很好，1900多个评价几乎没有差评，主要还是在于这款好的产品配合适当的促销及快速的物流，购物体验更大程度在于物流配送上，延期送至即使质量好也会让消费者心理上不舒服。

事实上，在当前行业转型与升

级的大环境下，物流行业也在升级，主要表现在仓储方面，开始向智能化与自动化发展，温控自然是智能化的，自动化则主要表现在多分区同时并行拣货模式以及自动集货、分拣系统。目前而言，这类系统只在被业界誉为“食品电商第一仓”的我买网华北常温新仓见过，据称这种全自动化系统可以大大缩短人工拣货距离，提高效率可达40%。

总体说来，生鲜电商促就了物流行业的发展，并且促成物流仓储行业步入新规范时代，新规范包括以下几点：

- 1、恒温仓，用于存储巧克力、红酒等需恒温保存的食品，并对高温高湿期间的粮油米面予以特殊存储保护；
- 2、高位货架及阁楼货架，提高仓库存储能力，库房空间利用率最大可提高150%以上；
- 3、输送线，消除拣货车推动造成的时间及劳动强度浪费；
- 4、多区域同时并行拣货模式及自动集货分拣系统，提升拣货效率，缩短订单处理时间；
- 5、自动集货及分拣系统(WCS系统)，可视化操作，提高分拣

准确率及订单处理能力。

来源：速途网

微点评：

电商仓储能力核心就是快速分拣能力及时效管理能力。电商仓储的特点有SKU数量多而深度浅，分拣作业量大而时效性要求高。一张订单需要经过订单处理、投单、分拣、包装复核等多个步骤，整个过程在普通电商仓储就颇为复杂。不论是系统搭建、设备投入、流程管理以及产品管理，究其最终目标，在于实现快速、便捷、高效且可复制的分拣模式。

反观万翔冷链，在成为生鲜电商的冷链仓储运营商的道路上仍然任重而道远。

目标客户群的确立：不同的生鲜电商有着不同的经营模式和销售特点，万翔冷链应着眼附着于平台或自建销售平台的生鲜电商企业。这类电商企业不具备冷链物流自运营的能力，将是万翔冷链切入生鲜冷链的初期目标客户群。

系统方面：时效性和精确性是生鲜电商运营的生命线。在信息的输入端，系统应具备与电商前端销售接口的对接和订单信息的转换，减少中间环节的重复操作和误操作比例。在信息的处理段，系统应具备按时间分割截单、订单信息快速整合、数据处理高致精准的基础基本要求，以提高物流实施端口的作业效率。在信息的输出端，系统输出信息应尽可能简介、清晰，以提高末端分拣和配送的正确性。

货架及相关设施设备：电商平台采用的多品种、小批次的产品销售模式。货架适应性方面，应采用小型而且方便分拣的小型储位。为适应总拣和分拣的操作模式，现场还需设置足够的分拣区和理货设备。其次，应根据不同的客户需求设置简单的加工车间从事简单的产品初加工服务。此外，根据配送需要，应配备数量足够的冷链保温箱以供终端宅配需要。

市场营销部 黄剑文

关于厦门自贸试验区建设中 万翔冷链扮演角色的思考

万翔冷链产业战略定位：区域性网络化物贸一体、储运结合冷链物流代运营商。这一整体战略规划与厦门自贸试验区发展航运物流、口岸进出口、保税物流、加工增值、服务外包、大宗商品交易等发展定位有较多的契合点和机会，自贸试验区提出加快建设两岸区域性融资租赁业集聚区、建设两岸冷链物流中心、两岸跨境贸易电子商务基地、文化保税产业中心和大宗商品交易中心，万翔冷链通过自身优势及发展战略将从以下几个方面考虑：

一、深化海峡两岸冷链业务合作：

厦门自贸试验区现推出许多对台合作概念，建议要在自贸区内建立台湾园区，对台湾产品的引入要加大合作范围，因此，自贸区内应有较完善的仓储物流设施予以支持。

万翔冷链作为“海峡两岸冷链物流产业合作试点单位”，并申报获得“检疫报验窗口”、“入境产品指定存储库”和“海关公共保税仓”、进口冰鲜指定口岸、检验检疫检测室等平台资质，可根据客户运营需求设计其供应链方案，结合仓储、代理采购、快速通关、流通加工、城市配送等环节推广服务整合方案，通过项目物流，持续为客户提供一站式综合服务供应链平台，建立大数据服务平台，为客户及自身提供数据分析，为决策提供支持。

二、做好跨境电商冷链物流支持：

现消费者大多习惯网络选购进口食品，随时随地可购买澳洲牛排或智利樱桃，现顺丰优选、京东、唯品会等各大电商平台均推出生鲜产品，生鲜电商已是不容忽视的发展群体，自贸试验区更是开启了跨境生鲜电商的商机大门，生鲜电商最重要的一个环节就是冷链，要想获得长期发展，冷链物流是关键。万翔冷链拥有即时型快速分拣能力，并有较完善的仓储运输系统支持，已为较多高端餐饮连锁提供仓配一体服务，

并已整合较多外包配送资源，我们可充分利用整合后的储运结合优势，作为跨境电商们的冷链物流保障支持。

三、借助金融新政开展供应链金融业务：

厦门两岸特色金融业务主要体现在：

（一）支持台湾地区银行向试验区内企业或项目发放跨境人民币贷款，支持试验区银行机构与台湾同业开展跨境人民币借款等。（二）对试验区内台湾金融机构向母行（公司）借用中长期外债实行外债指标单列，并按余额进行管理。（三）允许台资金融机构以人民币合格境外机构投资者方式投资自贸试验区内资本市场。

在自贸试验区一系列特色金融业务出台后，万翔冷链也在思考更多维度的供应链金融业务。目前万翔冷链已开始与民生银行开展仓单质押业务，并已与多家客户商谈开展贸易代理+物流、赊销+质押、应收账款保理等业务。如果能获得自贸试验区内境外银行融资及配套结算和保险等相关一系列金融服务支持，我们也可对台客户开展此类供应链金融业务服务。万翔冷链也能在推动两岸金融合作先行先试中开创出一种全新的合作模式，以整体的服务产品理念向合作伙伴进行推广。



商务部 邢珊/财务部 谢聪敏

青年骨干共建万翔冷链团支部

——记万翔冷链团支部第一次会议

为了进一步继承和弘扬“五四”精神，同时也为了更好的凝聚青年力量，万翔冷链团支部第一次会议于2015年5月4日在万翔冷链物流中心现场会议室召开，公司全体青年骨干踊跃参与了此次会议。会议的主要内容为选举万翔冷链团支部第一届团支部委员。会议采取公开选举、公开唱票的形式，充分体现了“公开、公平、公正”的原则。



本次竞选共有34位青年骨干列席参加，竞选共设4个岗位，6名团支部青年作为候选人参加了此次竞选。干部竞选共分为两个环节，分别为个人风采展示和公开唱票统计两个环节。在竞选中，参与竞选的候选人依次走上前进行个人竞选的演讲及展示。每位竞选者分别从自身对所竞选部门职责的理解出发，涵盖自我介绍以及个人优势等主要方面展开竞选演讲，现场气氛十分热烈。六位候选人各有所长，现场的自我展示也是丰富多彩，不时赢得现场热烈的掌声。而公开透明的唱票统计环节，采用当场唱票形式，竞选人员的得票情况现场统计，接



受大家共同监督。

最终，经过激烈的竞选环节和紧张的唱票环节，来自仓储部多才多艺的业务骨干单证主管洪欣韡同志当选团支部书记，商务部才貌兼备的商务主管卓陈婷同志担任团支部副书记，运输部踏实认真的“调度精灵”杨殿相同志担任团支部委员，技设部“执着黑马”曹禹同志担任团支部宣传委员。由此万翔冷链第一支团支部诞生了！

青年是未来的希望，团支部的成立充分体现了万翔冷链对青年干部的重视及培养。团支部的成立将进一步凝聚广大团员青年的心力，爱岗敬业、开拓进取、团结拼搏，为实现



自己的价值而努力拼搏。

新成立的团支部将会陆续展开相关制度的制定及开展一系列的团建工作以及团组织活动。通过团支部的成立将进一步规范、加强共青团系统的政治和学习生活，开展具体的团日会议及党团知识培训从而促进广大团结青年树理想、长动力、勤学习。同时，主动、及时的向党组织推荐优秀共青团员作为入党积极分子，带领团员青年积极向党组织靠拢。



此外，团支部的成立还将积极开展各类团组织活动及比赛，内容丰富，形式多彩。例如，近期将在集团团委的组织下开展“牵手乡村小伙伴”爱心图书馆捐助等系列活动，其他如庆七一建党日团活动、青年趣味运动会、青歌赛等更多的精彩活动，敬请期待！

物管部 刘晓月



 厦门万翔物流管理有限公司
Xiamen Anport Logistics Management Co., Ltd.



微博公众号



微信公众号